

ГОСУДАРСТВЕННЫЙ КОМИТЕТ ПО ИМУЩЕСТВУ РЕСПУБЛИКИ БЕЛАРУСЬ

инв. № 818.1

ТЕХНИЧЕСКИЙ ПАСПОРТ
на здание

Шкловское бюро Горещкого филиала Республиканского унитарного предприятия "Могилевское
агентство по государственной регистрации и земельному кадастру"
(наименование организации по государственной регистрации недвижимого имущества, прав на него и сделок с ним)


Наименование: Здание нефтебазы

Назначение: 29999 - Здание неустановленного назначения

Инвентарный номер: 725/С- 18045

Адрес: 213001, Республика Беларусь, Могилевская обл., Шкловский р-н, г. Шклов, ул. 70 год Великой Перемоги, 62В

Составлен по состоянию на: 06.06.2018

Составил	<u>18.06.2018</u> (дата)	 (подпись)	<u>О.С. Крупенько</u> (инициалы, фамилия)
Проверил	<u>18.06.2018</u> (дата)	 (подпись)	<u>И.А. Ментуз</u> (инициалы, фамилия)
Уполномоченное должностное лицо	<u>18.06.2018</u> (дата)	 (подпись)	<u>Е.В. Морозова</u> (инициалы, фамилия)



Отметки

1. Общие сведения о здании

1. Кадастровый номер земельного участка	725850100001003640 (0.9129)
2. Литер	1А1/к
3. Количество надземных этажей, шт.	1
4. Количество подземных этажей, шт.	-
5. Год постройки (дата приемки в эксплуатацию)	1974
6. Год реконструкции	-
7. Физический износ, %	49
8. Объем здания, куб.м	497
9. Наружная площадь, кв.м.	121
10. Общая площадь здания, кв.м	96.4
11. Нормируемая площадь здания, кв.м	-
12. Количество нежилых изолированных помещений, шт.	0
13. Общая площадь нежилых изолированных помещений, кв.м	-
14. Нормируемая площадь нежилых изолированных помещений, кв.м	-
15. Количество жилых изолированных помещений (квартир), шт.	0
16. Жилая площадь жилого дома (общежития, жилого здания специального назначения), кв.м	-
17. Общая площадь жилых помещений (квартир) жилого дома, кв.м	-
18. Общая площадь квартир по СНБ, кв.м	-
19. Общая площадь жилых помещений общежития, жилого здания специального назначения, кв.м	-
20. Общая площадь помещений общежития, жилого здания специального назначения, кв.м	-
21. Площадь балконов, лоджий, террас и т.п., без учета коэффициентов, кв.м	-
22. Площадь балконов, лоджий, террас и т.п. жилых помещений с учетом коэффициентов, кв.м	-
23. Количество машино-мест, шт.	0
24. Площадь машино-мест, кв.м	-

2. Сведения о стоимости

Вид стоимости	Дата определения (год уровня цен)	Стоимость, руб.	Документ о стоимости
1	2	3	4
Остаточная стоимость	-	6082.97	Справка ОАО "Агросервис" от 27.04.2018 № 01/305



3. Распределение помещений и их площадей

3.1. По жилым помещениям

Наименование	Распределение квартир по числу комнат										Жилые помещения в жилых зданиях специального назначения	Жилые помещения в общежитиях	Итого	Всего
	более пяти комнат					Итого								
	одвокомнатные	двухкомнатные	трехкомнатные	четырёхкомнатные	пятикомнатные	одвокомнатные	двухкомнатные	трехкомнатные	четырёхкомнатные	пятикомнатные				
1	2	3	4	5	6	7	8	9	10	11	12			
Количество жилых помещений (квартир), шт	-	-	-	-	-	-	-	-	-	-	-	-	-	
Количество жилых комнат, шт	-	-	-	-	-	-	-	-	-	-	-	-	-	
Жилая площадь, кв. м	-	-	-	-	-	-	-	-	-	-	-	-	-	
Общая площадь жилых помещений (квартир) жилого дома, кв. м	-	-	-	-	-	-	-	-	-	-	-	-	-	
Общая площадь жилых помещений общежития (жилого здания специального назначения), кв. м	-	-	-	-	-	-	-	-	-	-	-	-	-	
Общая площадь квартир по СНиП, кв. м	-	-	-	-	-	-	-	-	-	-	-	-	-	
Общая площадь здания, кв. м	-	-	-	-	-	-	-	-	-	-	-	-	-	

3.2. По нежилым помещениям

Назначение	неуст.	Всего
1	2	3
Нормируемая площадь, кв. м	96.4	96.4
Общая площадь, кв. м		

3.3. Благоустройство жилых помещений

Наименование показателя	Отопление		Водопровод	Канализация		Горячее водоснабжение	Ванны (души)	Газ (газоснабжение)	Напольные электроплиты (варочные панели)	
	Печное	Центральное от ТЭЦ или групповой (районной) котельной		Центральная (уличная)	Местная					
										от индивидуальных отопительных устройств на
1	2	3	4	5	6	7	8	9	10	11
Количество индивидуальных жилых помещений (квартир), шт	-	-	-	-	-	-	-	-	-	-
Общая площадь жилых помещений, кв. м	-	-	-	-	-	-	-	-	-	-

4. Техническое описание

4.1 Техническое описание здания

№ п/п	Наименование конструктивных элементов и инженерных систем	Описание конструктивных элементов и инженерных систем
1	2	3
1	Фундамент	Бетон
2	Наружные стены	Кирпичи
3	Внутренние стены	Нет
4	Перегородки	Кирпичи
5	Перекрытия	Плита железобетонная
6	Крыша (кровля)	Рулонные кровельные материалы на битуме
7	Полы	Бетон
8	Окна	Деревянные изделия
9	Двери, ворота	Деревянные изделия
10	Отделочные работы:	-
10.1	наружная отделка стен	Нет
10.2	внутренняя отделка	Оштукатурено
11	Инженерные системы:	-
11.1	отопление	Нет
11.2	водопровод и канализация:	-
11.2.1	холодное водоснабжение	Нет
11.2.2	канализация	Нет
11.2.3	горячее водоснабжение	Нет
11.2.4	ванны, душ	Нет
11.3	система электрооборудования:	-
11.3.1	электроснабжение	Централизованная система
11.3.2	подключение электроплит	Нет
11.4	газоснабжение	Нет
11.5	вентиляция	Вентиляция с естественным побуждением
11.6	мусоропровод	Нет
11.7	лифты	Нет
11.8	иные	Нет
12	Прочие	Нет



4.2 Техническое описание основных строений, их составных элементов и принадлежностей

Литер	Наименование	Год постройки (дата приемки в эксплуатацию)	Износ, %*	Площадь, кв.м.**	Объем, куб.м	Описание конструктивных элементов и инженерных систем***															
						Фундамент	Стены	Перегородки	Перекрытия	Крыша	Полы	Окна	Двери и ворота	Отделка	Отопление	Водопровод	Канализация	Электро- снабжение	Газо- снабжение	Иные	Прочие
1	Здание нефтебазы	1974	49	121	497	7	8	9	10	11	12	13	14	15	16	17	18	19	20	21	22

* Для незавершенных строений указывается готовность, %.

** Указывается наружная площадь, а в отношении погребов и т.п. – площадь по внутреннему периметру.

*** По основному строению описание конструктивных элементов и инженерных систем в данной таблице не приводится.

При внесении сведений по сооружениям графы 5 – 22 объединяются.

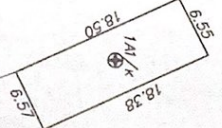
Примечание:

Количество страниц технического паспорта : 5

Приложение: 1. Ситуационный план на 1 л.; 2. поэтажные планы на 1 л.



Ул. 70 вог Великої Теремощ



Условные обозначения

1А/К - зрочне нестебган

M - вроніца земельногo участка объектoв надріжжяного імітєстєвє

Ф - геогрoфічєскєтє кoд объектoв

Шкільське бюро Горького вилучило РПД "Матеріальна оцінка по вогорєстєбнєногo реєстрєрєшєтє і земельногo кєдєстрє"

Зрочнє нестебган

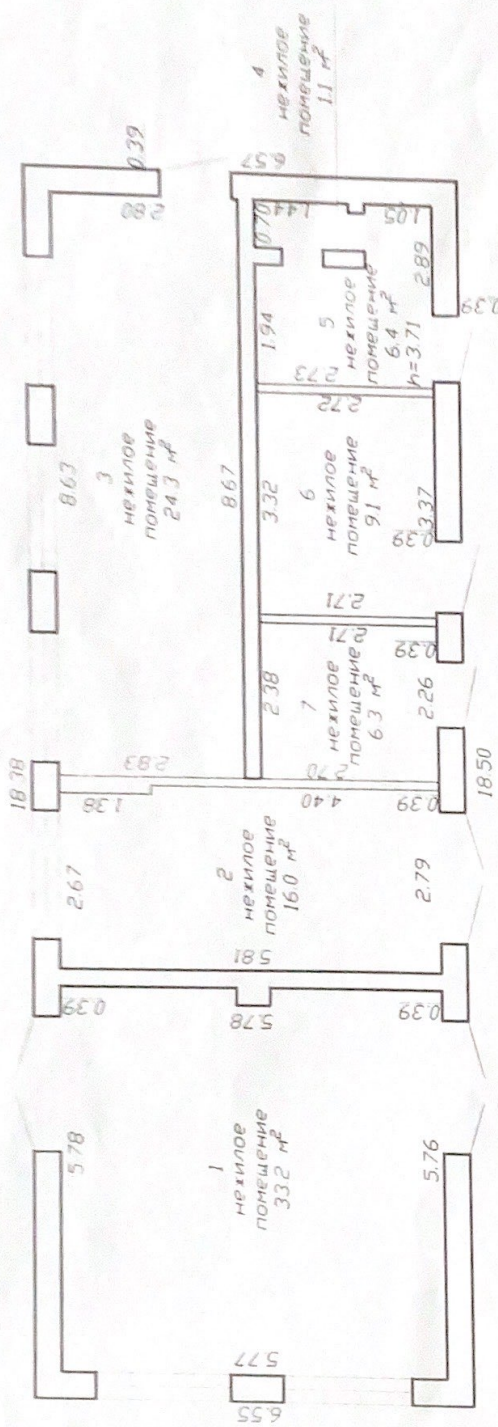
213001, Рєспублїкє Бєлорусь, Мєгєлєвськє обл., Шкільськє Р-н, в Шкільє ул. 70 вог Великої Теремощ, 62В

Систємє кoордїнєт : 1963

Сєстєвдєнє по сoстєтєнєногє нєт. 06 чєнє 2018 в.

Мєстєтєб	Лїст 1	Лїстєт 1	Стрєб
1:500	Інїцїєтєлє, фoндїцїє	Пoдрїсє	Дєтє
Сєстєвдїє	О.С. Курєнєчєкo		15.06.2018
Ізвєстєвдїє	О.С. Курєнєчєкo		15.06.2018
Прoвєрєтє	І.А. Мєнєтєрє		2018

Плановый план
Секция (подвал) - Этаж 1



Шкловское бюро Горещкого филиала РУП "Могилевское агентство по государственной регистрации и земельному кадастру"

Здание нефтебазы

213001, Республика Беларусь, Могилевская обл., Шкловский р-н г. Шклов, ул. 70 год Великой Победы 62В

Литер 1А1/к Секция (подвал): - Этаж 1

Составлен по состоянию на 06 июня 2018 г.

Масштаб	Лист 1	Листов 1	Стр. 7
1:100	Инициалы	Фамилия	Подпись
Составил	О.С. Крупенько		Дата 15.06.2018
Изготовил	О.С. Крупенько		15.06.2018
Проверил	И.А. Менгуз		2018